



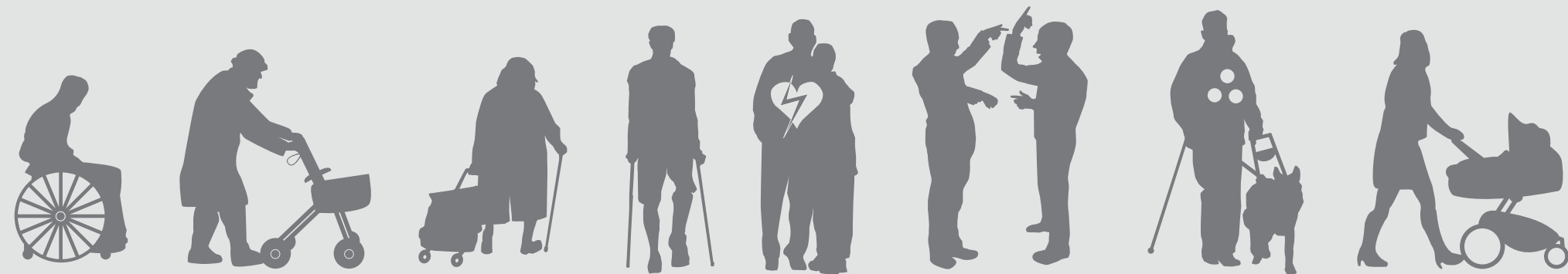
Ausstellung
**Modellvorhaben
Die barrierefreie
Gemeinde**

Die Ausstellung „Die barrierefreie Gemeinde“ der Obersten Baubehörde im Bayerischen Staatsministerium des Innern, für Bau und Verkehr fasst die Erkenntnisse des Modellvorhabens „Die barrierefreie Gemeinde“ zusammen. Die wesentlichen Inhalte des Leitfadens und des Werkberichts werden übersichtlich vermittelt. Sie sollen den Städten und Gemeinden Hilfestellung geben, wenn Sie sich der Herausforderung stellen, in ihrem Ort Schritt für Schritt Barrieren abzubauen.



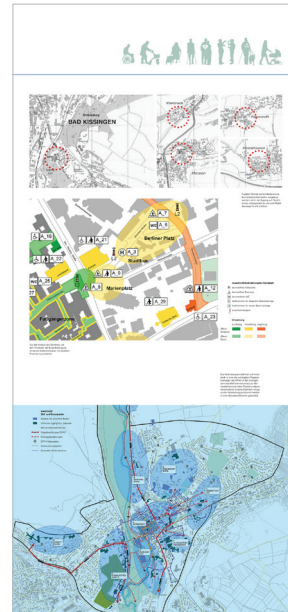
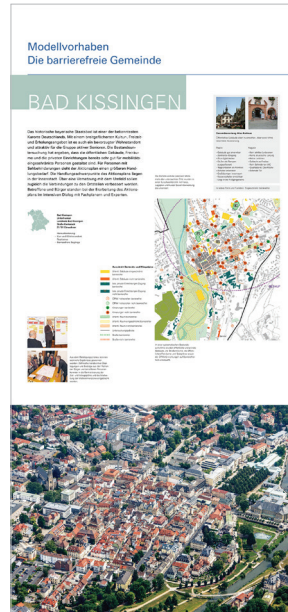
Oberste Baubehörde
im Bayerischen Staatsministerium des Innern, für Bau und Verkehr
Sachgebiet Städtebau
www.innenministerium.bayern.de

Bayern.
Die Zukunft.





Beispiele Themenbanner



Beispiele Projektbanner



Ausstellungssystem (roll-up-System)

Alle Bürgerinnen und Bürger Bayerns wollen umfassend und selbstbestimmt am gesellschaftlichen Leben teilhaben – unabhängig von ihrem Lebensalter oder einer körperlichen Beeinträchtigung.

Die Oberste Baubehörde im Bayerischen Staatsministerium des Innern, für Bau und Verkehr unterstützt die bayerischen Städte und Gemeinden, die für große Bereiche des öffentlichen Raums zuständig sind. Im Jahr 2014 wurde mit Mitteln des Landes für modellhafte städtebauliche Planungen und Forschungen das Modellvorhaben „Die barrierefreie Gemeinde“ gestartet. Die daraus gewonnenen Erkenntnisse sind in einen Leitfaden sowie einen Werkbericht eingeflossen und werden durch die Wanderausstellung „Die barrierefreie Gemeinde“ allgemeinverständlich und anschaulich präsentiert.

Die Ausstellung ist als Modulsystem angelegt und besteht aus 18 Bannern zum Aktionsplan „Die barrierefreie Gemeinde“, 33 Bannern zum Modellvorhaben sowie 3 einleitenden Informationsbannern. Je Banner ist schrittweise das Vorgehen bei der Erarbeitung eines gemeindlichen Aktionsplans beschrieben bzw. auf je zwei Bannern ein Modellprojekt dargestellt.

Bedarfsweise können die Themen- und Projektbanner individuell zusammengestellt und ausgeliehen werden. Die Ausstellungsbanner (Breite ca. 1 m, Höhe ca. 2 m) sind in einem Roll Up System integriert und können i. d. R. mit einem PKW transportiert sowie von einer Person schnell und unkompliziert aufgebaut werden.

Weiterführende Informationen zur Ausstellung sind im Internet unter www.innenministerium.bayern.de zu finden.

Kontakt

Oberste Baubehörde
im Bayerischen Staatsministerium des Innern,
für Bau und Verkehr
Sachgebiet IIB6 Städtebau
Frau Ulrike Sebald-Kirsch
Franz-Josef-Strauß-Ring 4
80539 München

Telefon: 089 - 2192 3631
E-Mail: ulrike.sebald-kirsch@stmi.bayern.de