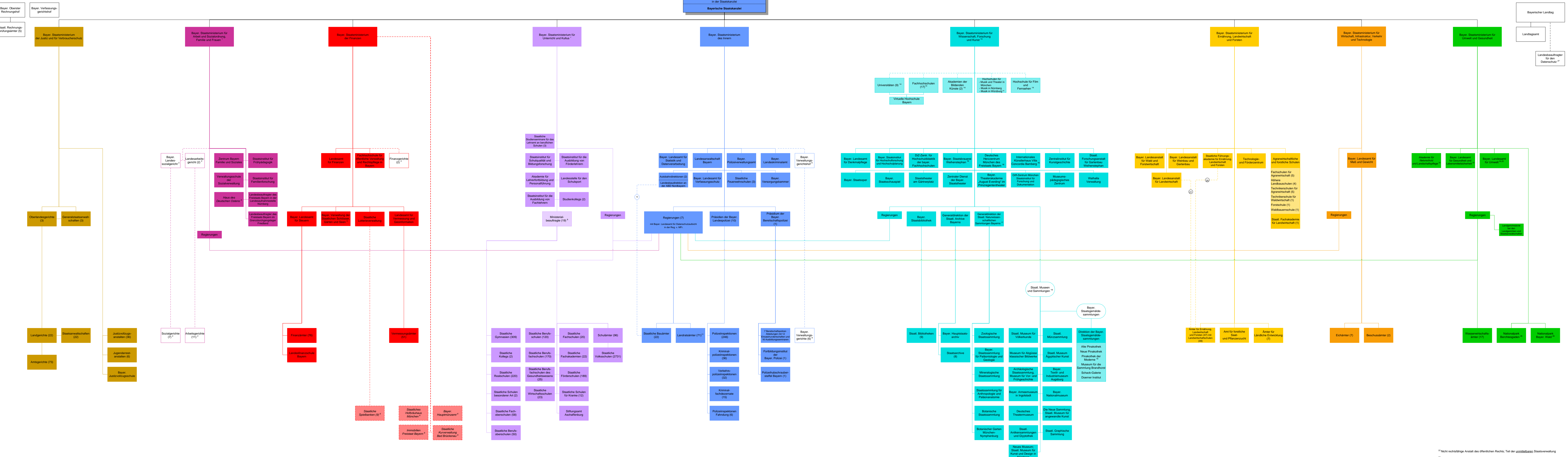




Behördenübersicht Freistaat Bayern (unmittelbare Staatsverwaltung)
Stand: 1. Januar 2011



¹ Im Ministerium angesiedelt: Bayer. Prüfungsamt für Sozialversicherung
² Unabhängige Gerichte (dem Ministerium nur nachgeordnet hinsichtlich der Gerichtsverwaltung)
³ Nicht rechtsfähige Anstalt des öffentlichen Rechts, Teil der unmittelbaren Staatsverwaltung
⁴ Im Ministerium angesiedelt: Bayer. Landeszentrale für politische Bildung
⁵ Die Ministerbeauftragungen sind keine Missbehörden, sie handeln unmittelbar im Auftrag und Namen des Ministeriums
⁶ Staatsbetrieb nach Art. 26 BayHO
⁷ Im Ministerium angesiedelt: Bayer. Landesamt für Statistik und Datenverarbeitung
⁸ Die Ministerbeauftragungen sind keine Missbehörden, sie handeln unmittelbar im Auftrag und Namen des Ministeriums
⁹ Nicht beauftragt
¹⁰ Im Ministerium angesiedelt: Bayer. Landesamt für Statistik und Datenverarbeitung
¹¹ In dieser Variante der Übersicht nicht belegt
¹² In der Variante der Übersicht nicht belegt
¹³ Im Ministerium angesiedelt: Haus der Bayer. Geschichte
¹⁴ Rechtslich unabhängige Anstalt des öffentlichen Rechts; Teil der unmittelbaren Staatsverwaltung
¹⁵ Zur Praxiskothek der Moderne gehören:
- Die Sammlung moderner Kunst
- Staatl. Graphische Sammlung
- Die Neue Sammlung, Museum für angewandte Kunst
- Architekturmuseum der TU München
¹⁶ Insgesamt 38 Staatliche Zweigstellen und Zweigmuseen
¹⁷ Fachaufsicht in Personal-, Haushalts- und Förderangelegenheiten (Bereich Landwirtschaft)
¹⁸ Fachaufsicht des SMAS für Fach- und Vollzugsaufgaben des technischen, sozialen und medizinischen Arbeitsschutzes sowie des technischen und öffentlichen Verbraucherschutzes sowie der Chemikaliensicherheit
¹⁹ Fachaufsicht des SMAS für Fach- und Vollzugsaufgaben im Bereich der Röntgenverordnung, der Betriebssicherheitsverordnung sowie für die Chemikaliensicherheit
²⁰ Fachaufsicht des SMAS für Fach- und Vollzugsaufgaben im Bereich der Röntgenverordnung, der Betriebssicherheitsverordnung sowie für die Chemikaliensicherheit
²¹ Die Nationalparkverwaltungen sind auch untere Forst- und Jagdbehörde
²² Die Geschäftsstelle des unabhängigen Landesbeauftragten für den Datenschutz ist beim Landtag eingerichtet