



Sonderauswertung der Corona- Sterbefallzahlen für Bayern

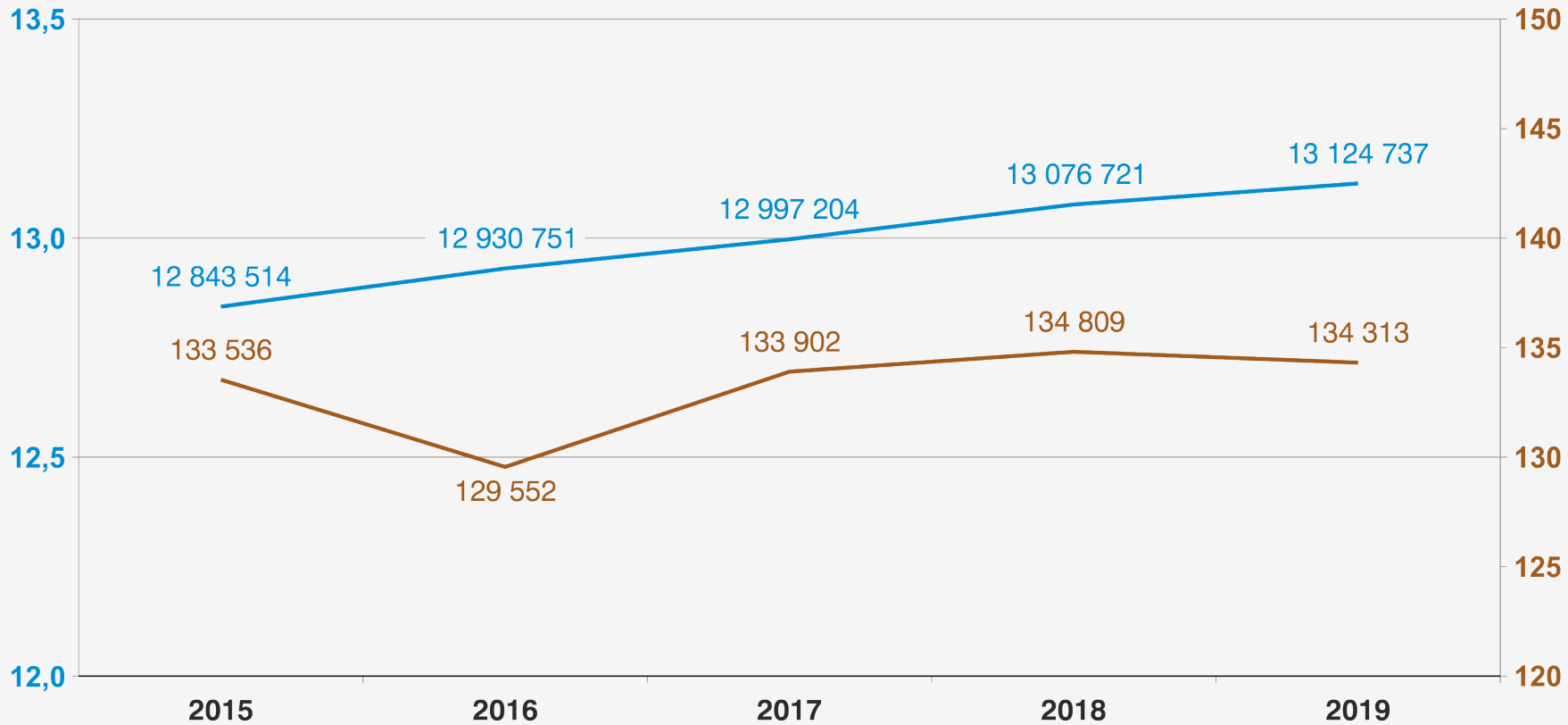
Pressekonferenz am 29. März 2021



Bevölkerung und Sterbefälle in Bayern 2016 bis 2019

Bevölkerung in Millionen

Sterbefälle in Tausend

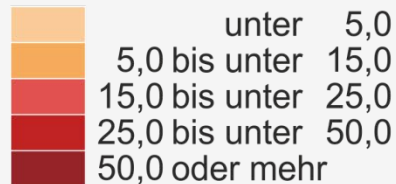




Sterbefälle auf regionaler Ebene

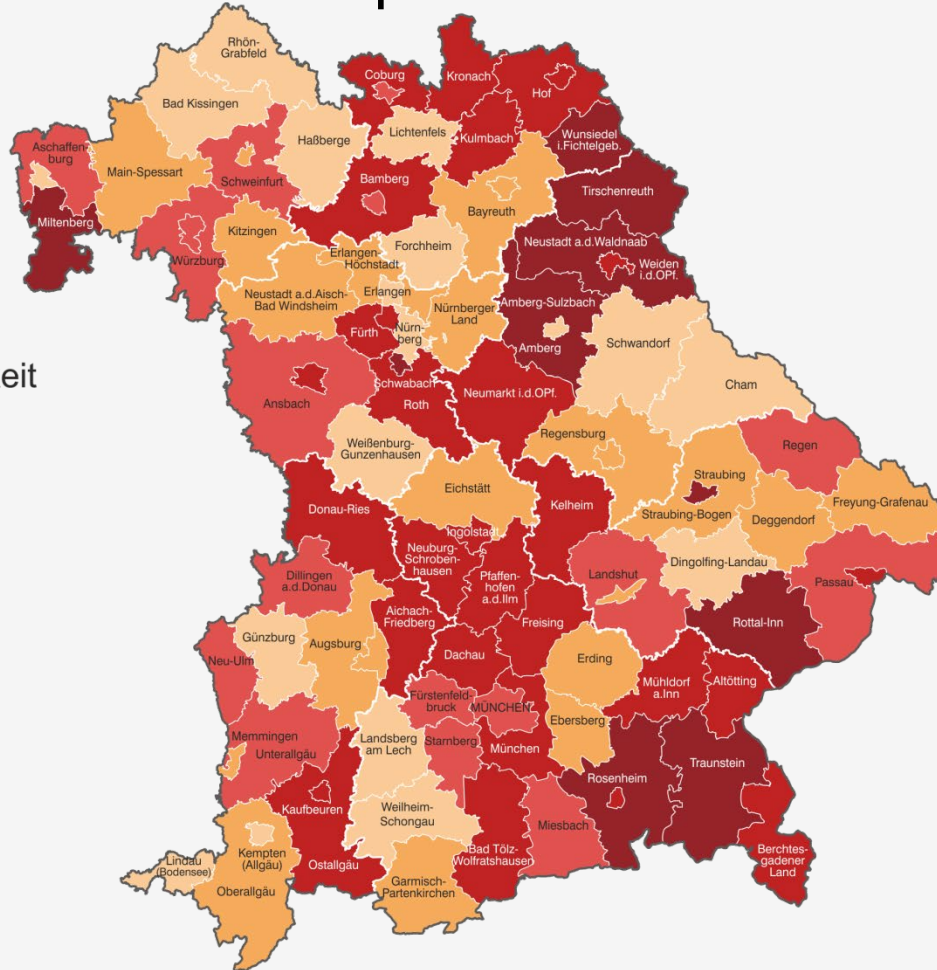
Sterbefallzahlen im April 2020 verglichen mit den durchschnittlichen Sterbefallzahlen im April in den Jahren 2016 bis 2019

Veränderung
in Prozent



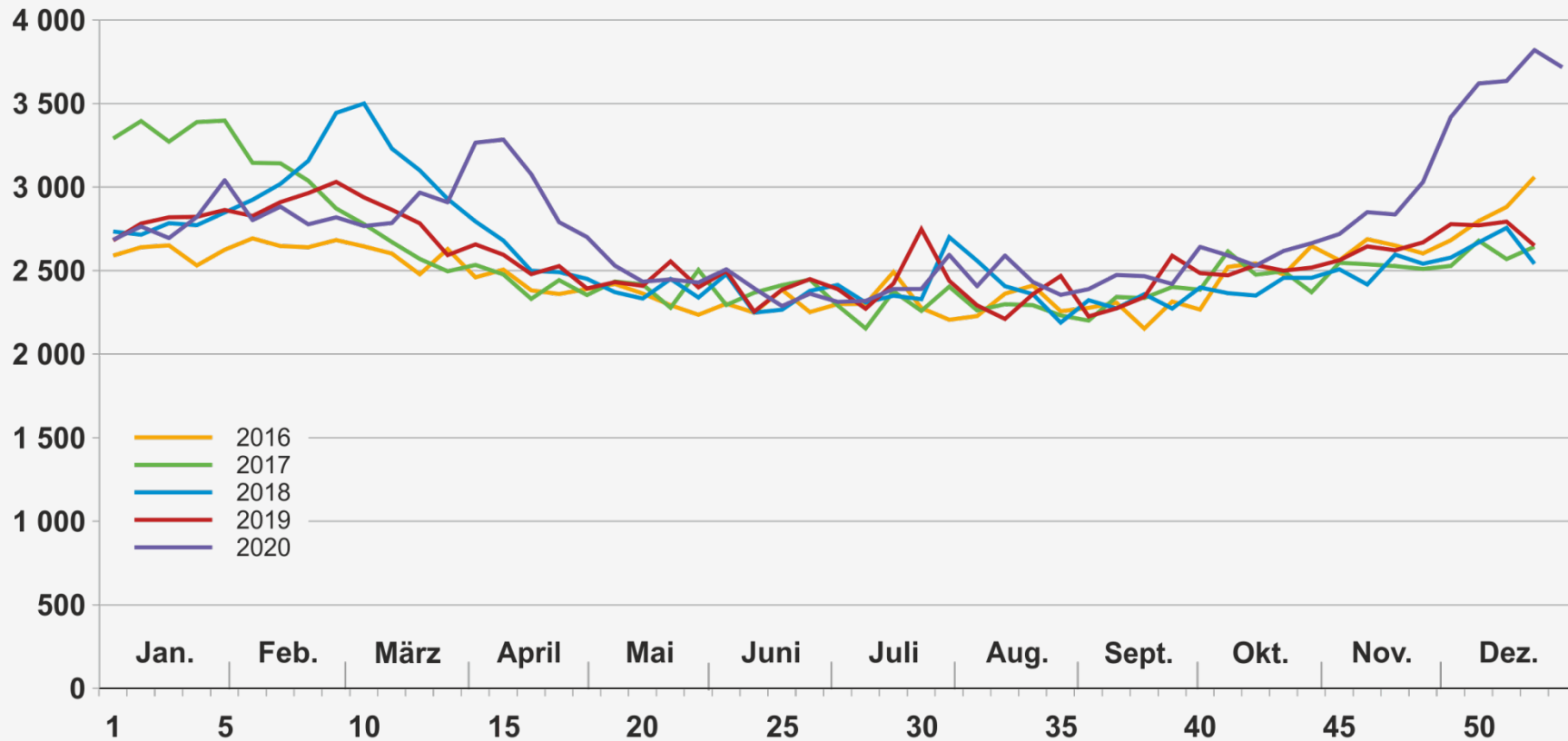
Häufigkeit

18
22
17
29
10





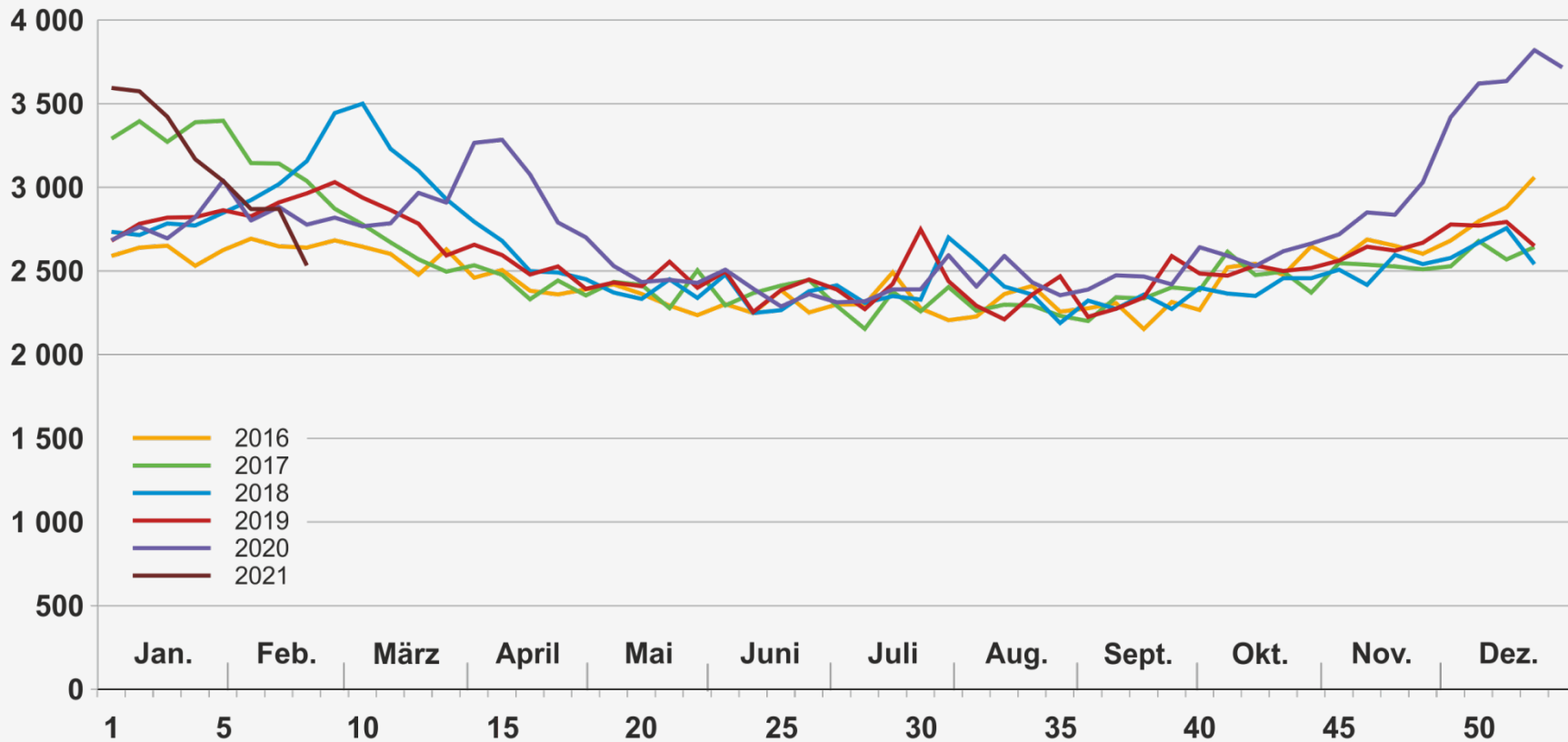
Sterbefälle in Bayern nach Kalenderwochen 2016 bis 2020*



* Die Daten für das Jahr 2020 sind vorläufig.



Sterbefälle in Bayern nach Kalenderwochen 2016 bis Februar 2021*

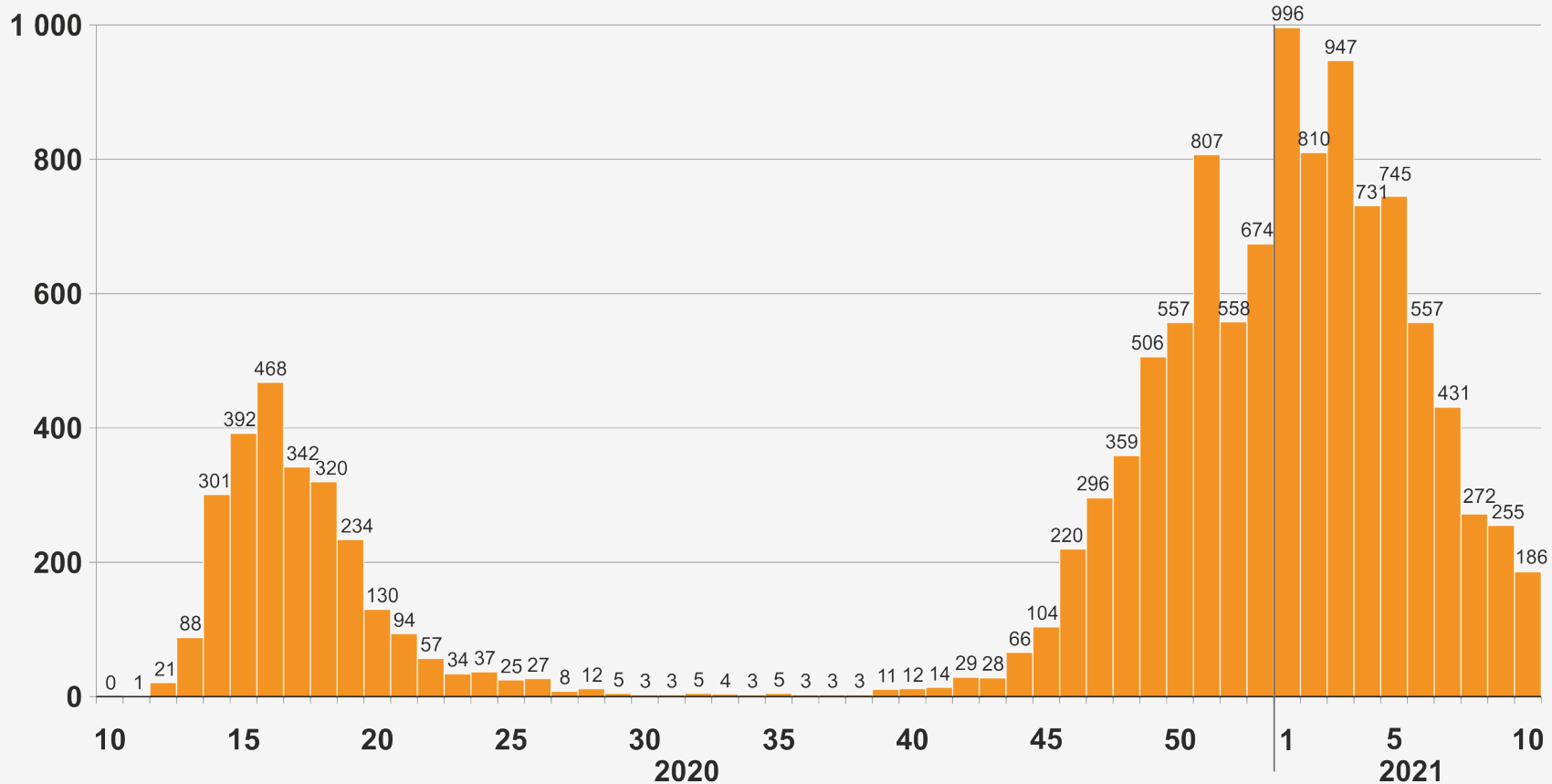


* Die Daten für die Jahre 2020 und 2021 sind vorläufig. Insbesondere für Februar 2021 ist aufgrund von Nachmeldungen noch mit deutlichen Veränderungen der Werte zu rechnen.



SARS-CoV-2 Verstorbene in Bayern

pro Kalenderwoche*



* Als Todesfälle werden Personen gezählt, die mit und an SARS-CoV-2 verstorben sind.

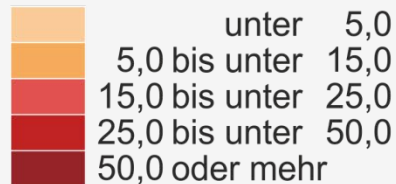
Quelle: Bayerisches Staatsministerium für Gesundheit und Pflege



Sterbefälle auf regionaler Ebene

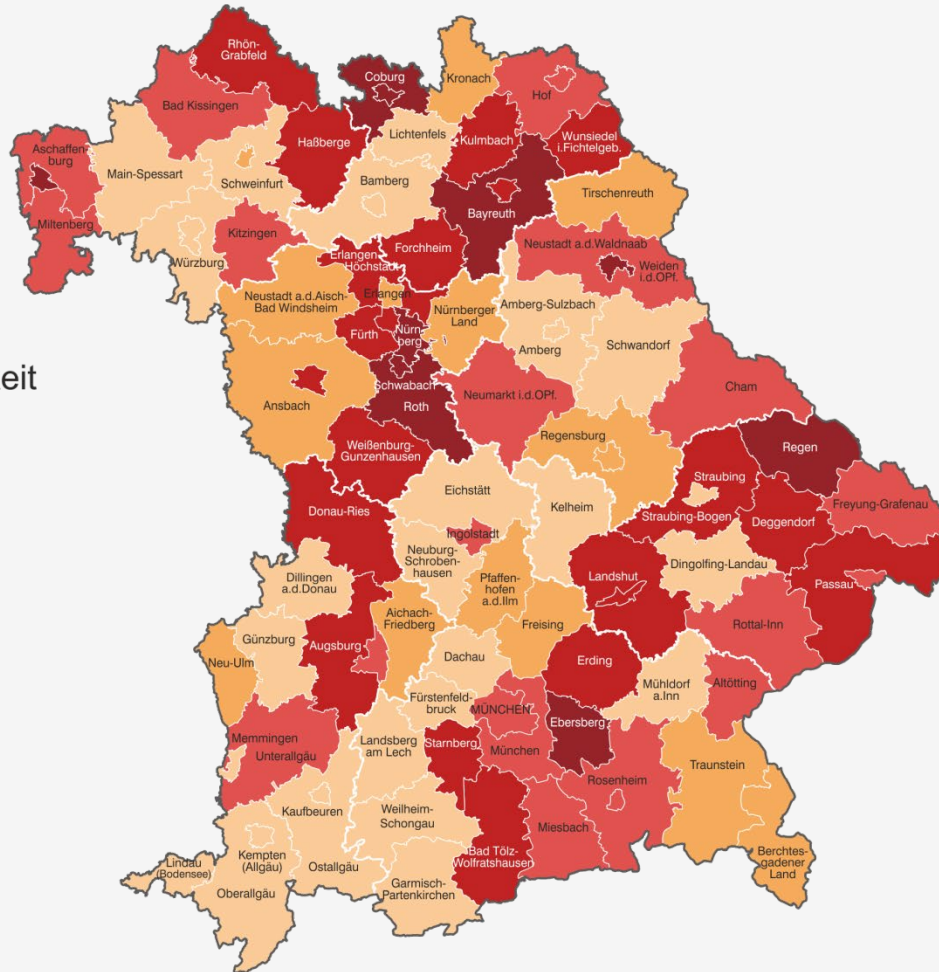
Sterbefallzahlen im Januar 2021 verglichen mit den durchschnittlichen Sterbefallzahlen im Januar in den Jahren 2016 bis 2019

Veränderung
in Prozent



Häufigkeit

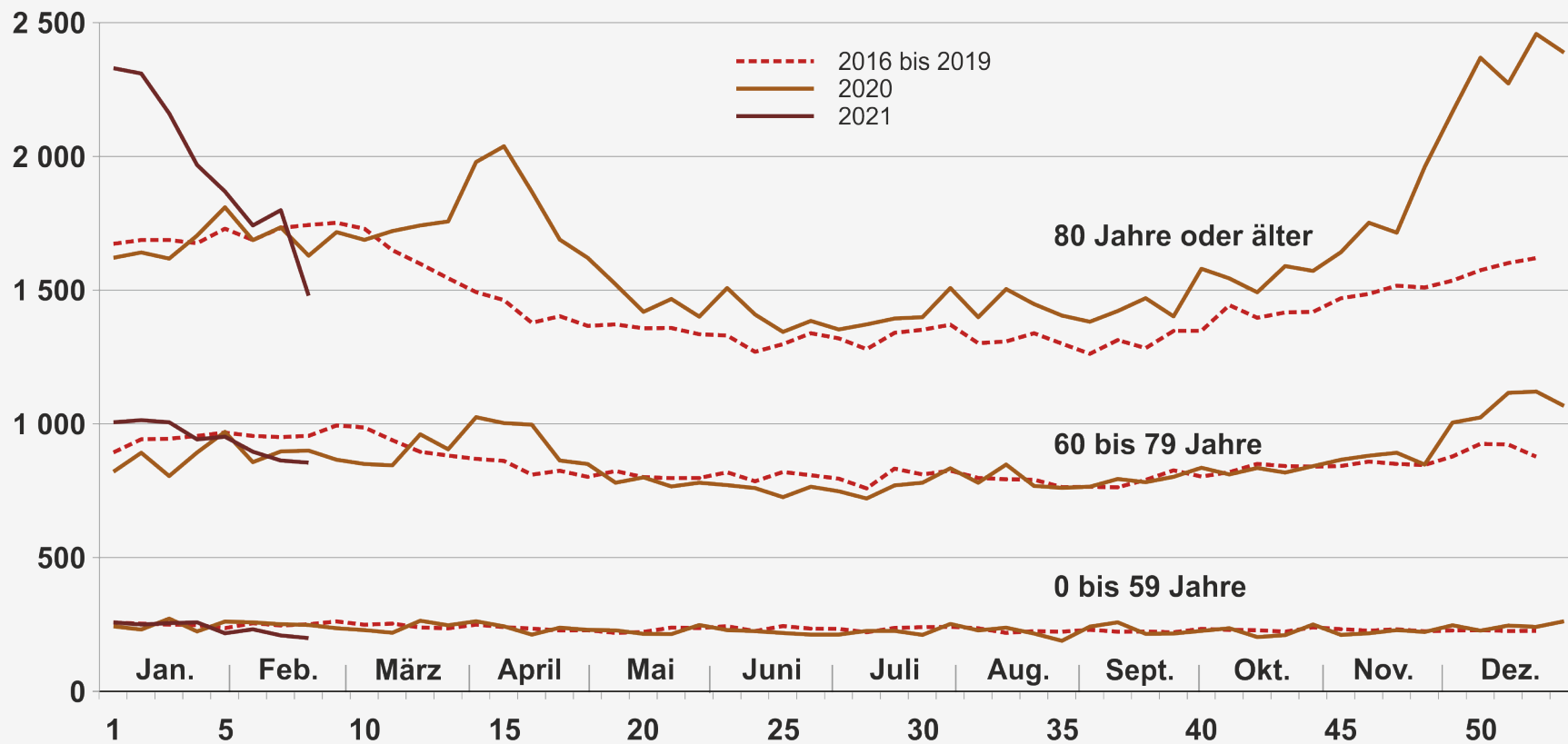
29
15
21
21
10





Sterbefälle in Bayern nach Altersgruppen

2016 bis Februar 2021*



* Die Daten für die Jahre 2020 und 2021 sind vorläufig. Insbesondere für Februar 2021 ist aufgrund von Nachmeldungen noch mit deutlichen Veränderungen der Werte zu rechnen.